

Natura 2000 - Gebiet Grünbach und Bucher Moor

Gebiets-Nr. 7741-371

Größe: ca. 151 ha (Landkreis Mühldorf a. Inn: ca. 137 ha)

Tier- und Pflanzenarten nach Anhang II

1044 Helm-Azurjungfer (*Coenagrion mercuriale*)

1065 Skabiosen-Schneckenfalter (*Euphydryas aurinia*)

1163 Groppe (*Cottus gobio*)

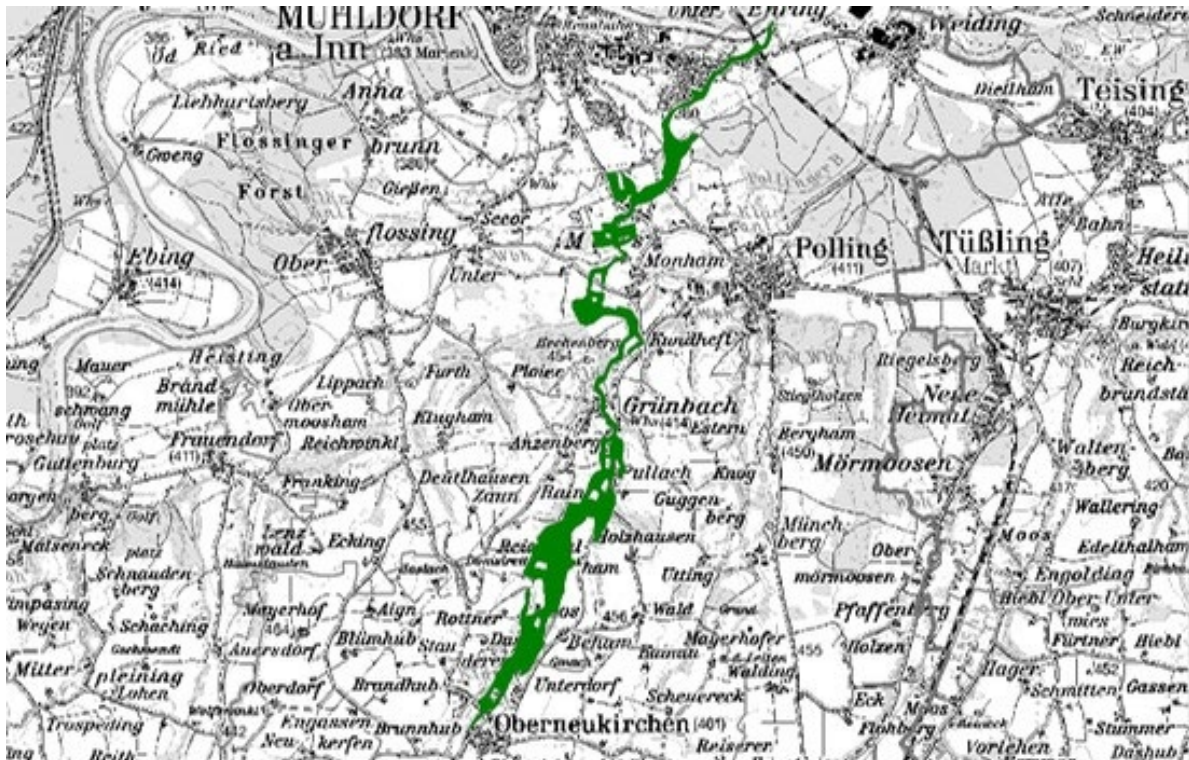
1193 Gelbbauchunke, Bergunke (*Bombina variegata*)

1614 Kriechender Scheiberich (*Apium repens*)

1903 Sumpf-Glanzkraut (*Liparis loeselii*)

Kurzcharakteristik: Naturnaher Bach mit überfluteten Bereichen sowie Kalkflachmoor mit Quellaufstößen und abfließenden Bächen mit Erlen-Eschenwäldern.

Gründe für die Ausweisung: Weitgehend intakte, großflächige und reichstrukturierte Bachaue mit naturnahen Auwäldern, Bucher Moor als bestausgeprägtes Quellmoor im Naturraum.



Lage Natura 2000 - Gebiet Grünbach und Bucher Moor (Kartengrundlage: Topographische Karte, mit freundlicher Genehmigung durch die Bayerische Vermessungsverwaltung)

c Landratsamt Mühldorf a. Inn