

Natura 2000 - Innauen und Innleitenwälder

Gebiets-Nr. 7939-301

Größe: ca. 3553 ha (Landkreis Mühldorf a. Inn: ca. 1491 ha)

Tier- und Pflanzenarten nach Anhang II (*=Prioritär):

1078 * Spanische Flagge (*Euplagia [Callimorpha] quadripunctaria*)

1105 Huchen (*Hucho hucho*)

1166 Kammmolch (*Triturus cristatus*)

1193 Gelbbauchunke, Bergunke (*Bombina variegata*)

1323 Bechsteinfledermaus (*Myotis bechsteinii*)

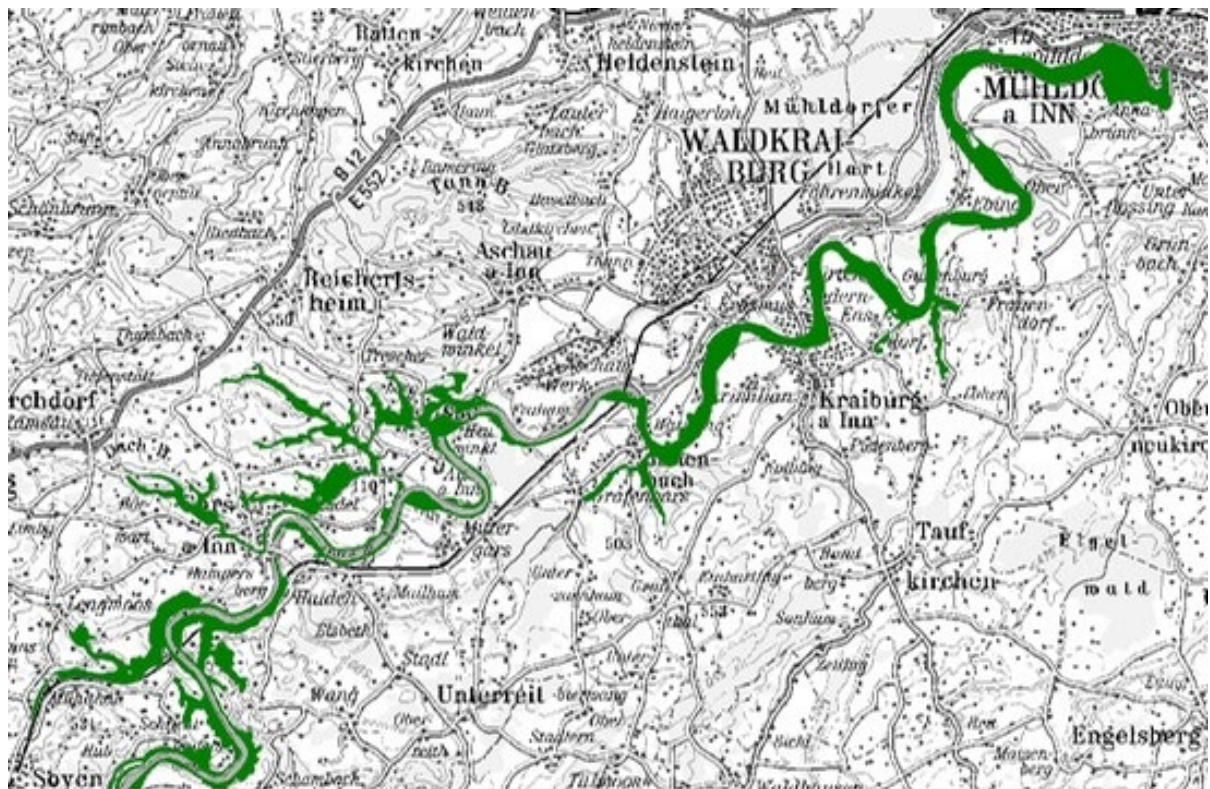
1337 Biber (*Castor fiber*)

2485 Donau-Neunauge (*Eudontomyzon vladykovi*)

5377 Schwarzer Grubenlaufkäfer (*Carabus [variolosus] nodulosus*)

Kurzcharakteristik: Breites, tief eingeschnittenes Flusstal des Inn mit teils naturnah erhaltener Zonierung aus Schotterbänken (unterhalb Jettenbach), Grau- und Silberweidenauwäldern und Hangwäldern unterschiedlicher Zusammensetzung, eingelagerte Erosionsherde.

Gründe für die Ausweisung: Vorkommen mehrerer für die vorliegenden Naturräume repräsentativer Lebensraumtypen nach Anhang I (Schwerpunkt: Auen- und Hangwälder) in zusammenhängender und großflächiger Ausprägung, letzte Reste der Wildflusslandschaft des bayerischen Inns.



Lage Natura 2000 - Gebiet Innauen und Innleitenwälder (Kartengrundlage: Topographische Karte, mit freundlicher Genehmigung durch die Bayerische Vermessungsverwaltung)

c Landratsamt Mühldorf a. Inn