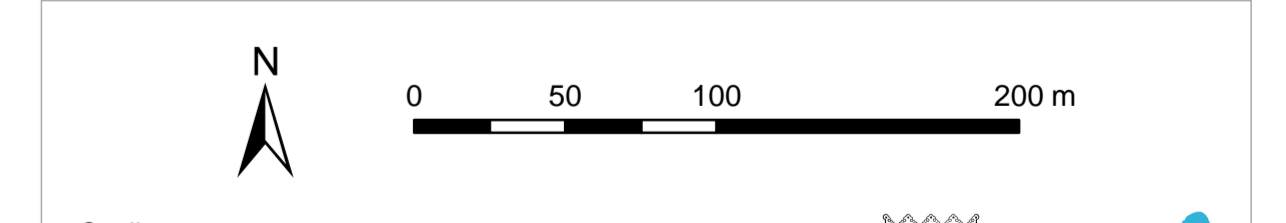
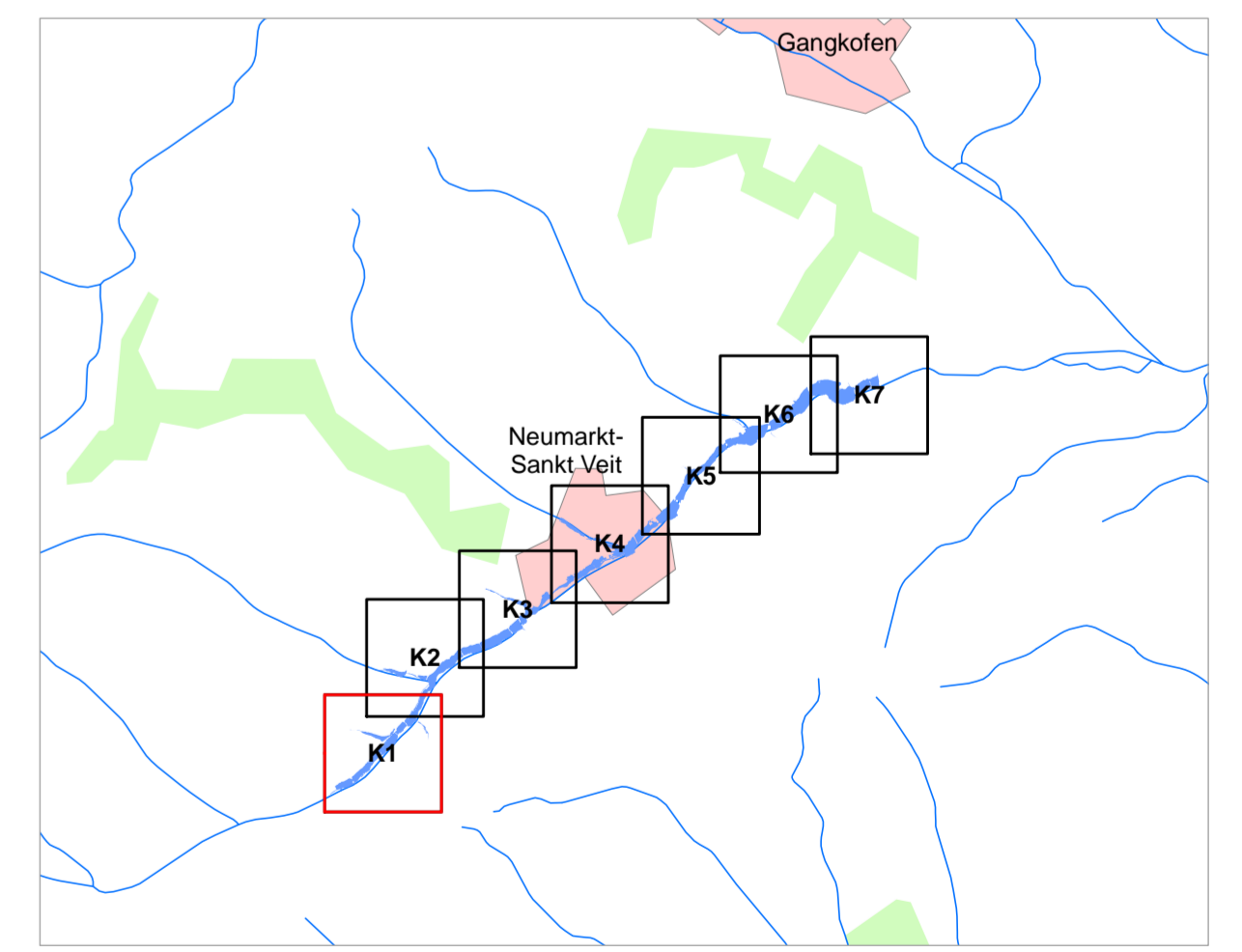


- ### Legende
- Gewässer
 - festgesetztes Überschwemmungsgebiet^[1]
 - Grenze ermitteltes^[1] Überschwemmungsgebiet
 - ermitteltes Überschwemmungsgebiet^[1]
 - Gemeinde
 - Landkreis
 - Flusskilometerstein
 - Wasserspiegel des ermittelten Überschwemmungsgebiets in m ü. NN
 - Flurstück
 - Gebäude
 - betroffenes Gebäude

^[1] Die Gewässerfläche selbst ist aus Vereinfachungsgründen schraffiert, gehört aber nicht zum Überschwemmungsgebiet i.S.d. §76 Abs. 1 WHG.



Quellen:
 Geobasisdaten: © Landesamt für Vermessung und Geoinformation Bayern;
 Geofachdaten: Wasserwirtschaftsamt Rosenheim

Vorhaben: Gew. II, Rott Fluss-km 84,20 bis 96,80 Festsetzung des Überschwemmungsgebiets		Anlage: 3.1
Vorhabensträger: Wasserwirtschaftsamt Rosenheim		Plan-Nr.: K1
Landkreis: Mühldorf am Inn		
Gemeinde: Neumarkt-Sankt Veit, Lohkirchen, Schönberg		
Maßstab: 1:2.500	Detailkarte	Ausgabe vom: 29.09.2016
Wasserwirtschaftsamt Rosenheim		Ursprung:
Entwurfverfasser: gez. Geisenhofer	entworfen gezeichnet	Datum, Name 02.09.16 Krüger 16.09.16 Krüger
Datum: 29.09.2016	Unterschrift: geprüft	26.09.16 Schmalz