

Pressemitteilung

14.03.2024

Zukunftsorientierte Erweiterung des Gymnasiums Waldkraiburg: Nachhaltige Bauweise für modernes Lernen

Der Landkreis Mühldorf a. Inn plant derzeit die Erweiterung des Gymnasium Waldkraiburg. Aufgrund der wachsenden Schülerzahlen und der Umstellung auf das G9-Modell ist die Baumaßnahme notwendig. "Es gibt Themen, die trotz der angespannten Haushaltslage wichtig sind und das ist die Investition in die Bildung unserer Jugend, in unsere Zukunft." so Landrat Max Heimerl.

Der zukünftige Erweiterungsbau wird acht Klassenzimmer und zwei offene Gruppenräume beherbergen, um den steigenden Bedarf an zeitgemäßen Lernräumen zu erfüllen. Durch den Abbruch der ehemaligen Haumeisterwohnung wird Platz für die innovative Gestaltung geschaffen. Der Erweiterungsbau entsteht nordöstlich der bestehenden Turnhalle und präsentiert sich als zweigeschossiges Gebäude mit teilunterkellerten Bereich in Massivbauweise sowie Erdgeschoss und Obergeschoss in Holzständerbauweise.

Die Planung sieht offene Lernbereiche, natürliche Belichtung durch Oberlichter im Obergeschoss, großzügige Fenster für Licht und Lüftung in den Klassenzimmern und flurbegleitende Wandnischen für Technik und Kommunikation vor. Die Teilunterkellerung sorgt für eine mögliche spätere Anbindung einer Tiefgarage, in der auch das zentrale Lüftungsgerät und weitere Technik verortet ist. Die Rettungswege sind baulich unabhängig und führen über ein Treppenhaus sowie eine außenliegende Fluchttreppe.

Der Bau setzt auf nachhaltige Materialien, darunter Holztafelwände mit belüfteter Holzfassadenschalung sowie Holzelementdecken mit akustisch wirksamen Oberflächen. Der hohe Vorfertigungsgrad ermöglicht eine effiziente Bauweise, während das Gründach die Option zur späteren Integration einer PV-Anlage bietet. Ohne erheblichen Mehraufwand kann der KfW 40 Standard erreicht werden.

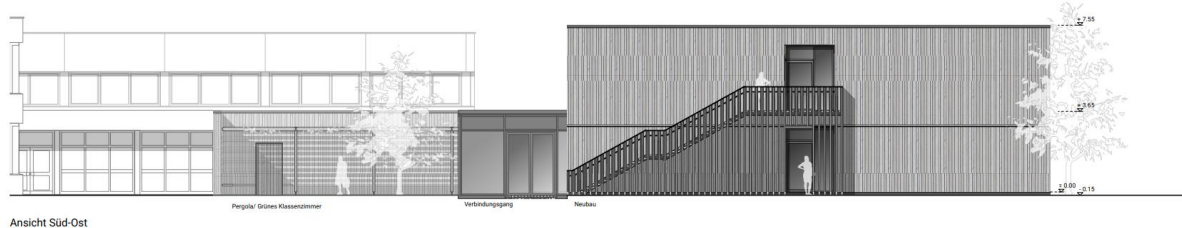
Die Baukosten belaufen sich derzeit auf rund 5,1 Millionen Euro. Der FAG Förderantrag wurde gestellt und eine zusätzliche Holzbauförderung ist in Ausarbeitung. Der Bauantrag ist eingereicht und derzeit erfolgt die Ausführungsplanung. Für September 2025 ist die

Fertigstellung geplant. Dies setzt jedoch die Fertigstellung der Gebäudehülle noch in diesem Jahr voraus. Bisher befindet sich die gesamte Maßnahme im Zeitplan.



Bildunterschrift: Visualisierung eines neuen Klassenzimmers im Erweiterungsbau des Gymnasiums Waldkraiburg (Stand 22.12.23)

Bildnachweis: Mißberger + Wiesbauer Architekteten



Bildunterschrift: Visualisierung der Süd-Ost-Ansicht mit der Verbindung zwischen Bestandsgebäude und Erweiterungsbau

Bildnachweis: Mißberger + Wiesbauer Architekteten