

5 Jahre *Lernen vor Ort*

September 2009 bis August 2014

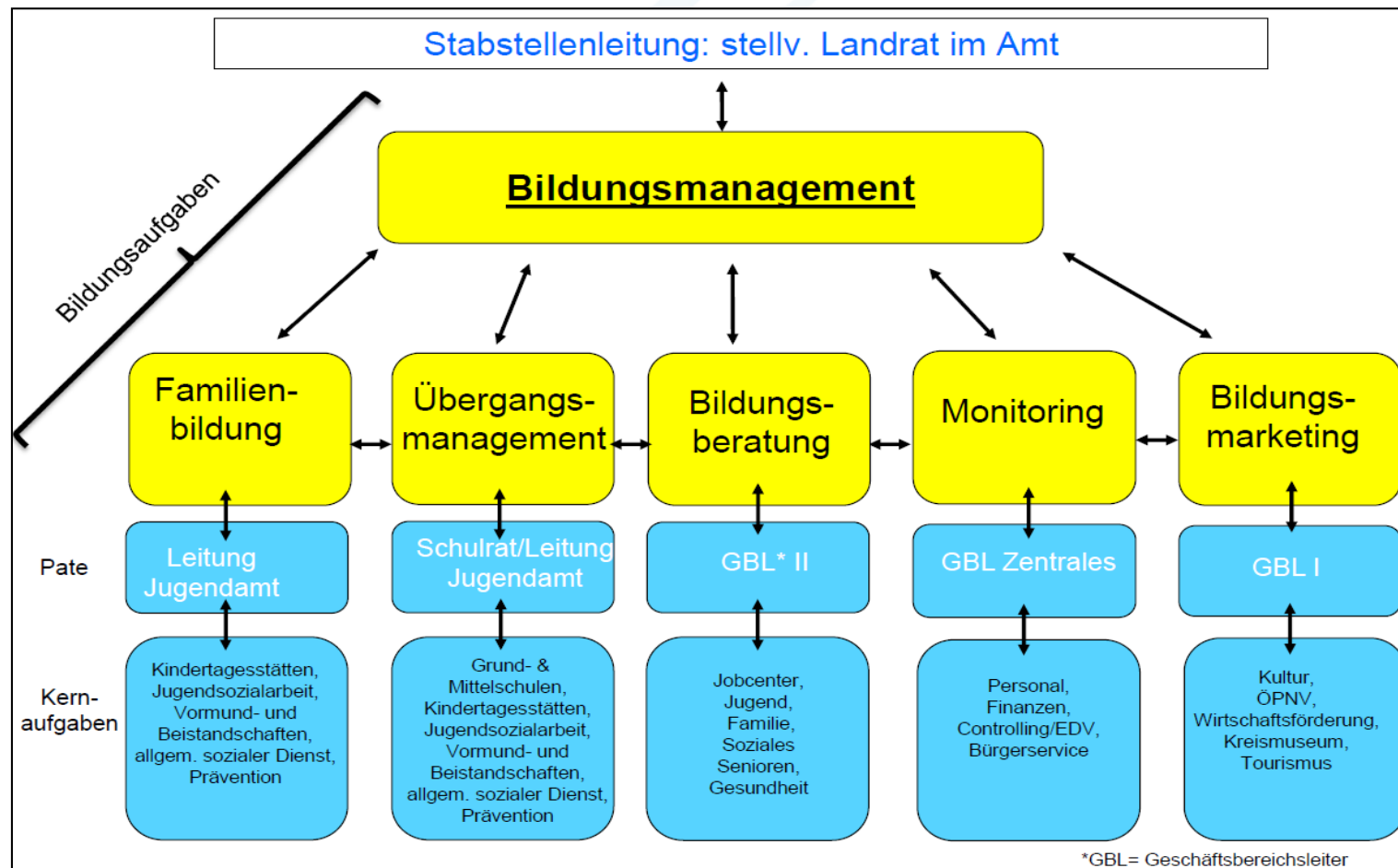
**Rückblick - Ausblick -
und ein großes Dankeschön**



Meilensteine:

2009	Zuschlag für Lernen vor Ort und Gründung Lenkungskreis
2009	2. Bildungssymposium
2010	Initiierung Patensystem in der Verwaltung
2011	1. Bildungskonferenz
2012	1. Bildungsbericht
2013	Zertifizierung „Bildungsregion in Bayern“
2014	2. Bildungsbericht

Bildung als Chefsache: interne Steuerungsstruktur für die Stabsstelle Bildung



Lenkungskreis als Expertengremium:

Unterstützung und Beratung des Bildungsteams in
regelmäßigen Sitzungen

 Landrat Georg Huber Landkreis Mühldorf a. Inn	<p>Ziele und Aufgaben:</p> <ul style="list-style-type: none"> ❗ IMPULSGEBER ❗ EXPERTENWISSEN ➤ aktive Gestaltung der Bildungsregion Mühldorf a. Inn ➤ Unterstützung und Beratung von <i>Lernen vor Ort</i> ➤ regelmäßige Sitzungen und Diskussion von Projekten von <i>Lernen vor Ort</i> ➤ intensive Auseinandersetzung mit der Bildungsberichterstattung des Landkreises Mühldorf a. Inn ➤ gemeinsames Auftreten in der Öffentlichkeit
Fachakademie für Sozialpädagogik Mühldorf des Diakonischen Werks Traunstein e.V.	
 Ingrid Obermeier-Ost Vorsitzende IHK-Gremium Abteilung Mühldorf	
 Paul Schürzinger und Hans Wax Schulamtsdirektor und Stellvertreter Staatliches Schulamt Mühldorf am Inn	
 Jens Doppelmann Geschäftsführer vhs Mühldorf	
 Thomas Zupelhe Geschäftsführer, 1. Vorsitzender Diakonisches Werk Traunstein e.V.	
 Maria Gendobler Geschäftsführerin Kath. Kreisbildungswerk Mühldorf a. Inn	
 Jochen Engelmayer Leiter Bildungszentren ANNOBING/ Mühldorf Handwerkskammer für München und Oberbayern	
 Markus Eberl Geschäftsstellenleiter Agentur für Arbeit Mühldorf	
 Dekan Franz Eisenmann Dekanat Mühldorf Erzbistum München und Freising	
 Dr. Karl Dörner Bürgermeistersprecher Landkreis Mühldorf a. Inn	
 Fraktionsvorsitzende Kreistag Landkreis Mühldorf a. Inn	
 Dr. Stefan Bill Vorstandsvorsitzender Stiftung der Kreissparkasse Mühldorf a. Inn	





-lichen Dank...

...für Ihre Mitarbeit

...für Ihre Unterstützung

...für Ihre Geduld

...für Ihre Arbeit

...für Ihre Ideen

...für Ihre Mühe

...für Ihren Einsatz

Es hat sich gelohnt!

Gemeinsam haben wir viele Projekte auf den Weg gebracht ...

Absolventenbefragung - Arbeitsgruppe Bildungsberatung INN Mühldorf
- Betriebsbesichtigungen/Absolventenexkursionen - **Bildungsberichte**
- **Bildungskonferenzen** - Bildungsmesse - **Bildungsportal** -
Bildungswebseite - Bildungswegweiser für Familien - „**Dahoam
studieren**“ mit der **Hochschule Rosenheim** – Elternabend für Eltern
nichtdeutscher Herkunft - Elternbefragung zum Angebot-Nutzer-
Verhalten - **Elternbildungsprogramm „Mit Liebe ins Leben“** -
Elternratgeber - Familienstützpunkte - Gestaltung der
Übertrittsabende - IHK-Bildungsexpress - **Integrationslotsen** -
Karriere-Dinner - **Kooperationsprojekt „Den Übergang im Blick. Wir
fragen Eltern“** - Online-Ausbildungsverzeichnis - Personalernetzwerk -
„Wert-voll ins Leben“ - Weiterbildung für Kita-Leitungen -
Qualitätsstandards für Kitas - Schulentwicklungsgutachten -
Sonderbericht „Schulische Bildung“ - **Sprachfördertag „Fürsprache
für Sprache“** - Türkische „Eltern-Kind-Gruppen“ - **Weiterbildung
„Innovationsorte Kita & Familienzentren“**

...und viel erreicht:

- ✓ Erster ausbildungs- und berufsbegleitender Studiengang in der Region
- ✓ Mit dem Bildungswegweiser erhielten 10.000 Familien einen besseren Überblick über Bildungsanbieter im Landkreis
- ✓ Der IHK-Bildungsexpress ging als deutschlandweit einzigartiges Modell von „Speed-Dating für Auszubildende im Zug“ auf Reisen
- ✓ Von den Fort- und Weiterbildungsangeboten für Kita-Personal, die im Rahmen der trägerübergreifend erarbeiteten Qualitätsstandards für Kitas entwickelt wurden, profitieren über 2.300 Krippen- und Kindergartenkinder im Landkreis
- ✓ Knapp 935 Eltern haben mit uns an einem entspannteren Übertritt für die Kinder vom Kindergarten in die Grundschule gearbeitet
- ✓ Über 4.000 Interessierte haben sich anhand des Ausbildungsverzeichnisses über Ausbildungsplätze im Landkreis informiert

Auszeichnung als Modellkommune durch das BMBF





Bildungsregionen
in Bayern

Bayerisches Staatsministerium für
Unterricht und Kultus



*Landkreis
Mühldorf a. Inn
Bildungsregion in Bayern
2013*

Über 41.000 Veröffentlichungen haben die Bürgerinnen und Bürger im Landkreis Mühldorf a. Inn erreicht

MÜHLDORF AM INN Lernen vor Ort



Lernen vor Ort
Landkreis Mühldorf a. Inn

Gemeinsam Bildung gestalten

- Lebensbegleitendes Lernen fördern
- Bildungsbeteiligung erhöhen
- Netzwerke knüpfen
- Vorhandene Bildungsangebote abstimmen und weiterentwickeln

Über Neuigkeiten und Fortschritte informiert Sie unser Newsletter.
 Melden Sie sich an:
lernenvorort@lra-mue.de

Kontakt:
 Landratsamt Mühldorf a. Inn
 Lernen vor Ort
 Projektleitung Anja Skrypek
 Töginger Straße 18
 84453 Mühldorf a. Inn
 Tel.: (0 86 31) 699 - 660
 Fax: (0 86 31) 699 - 618
 E-Mail: lernenvorort@lra-mue.de
 Web: www.lernenvorort-muehldorf.de



MÜHLDORF AM INN Lernen vor Ort

1. BILDUNGSKONFERENZ
 - DOKUMENTATION -



Auf dem Weg zum Bildungsbericht des Landkreises Mühldorf a. Inn - Grund- und Strukturdaten zu Bildungsübergängen -




MÜHLDORF AM INN



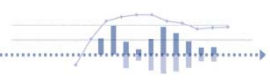
1. BILDUNGSBERICHT 2012
 Landkreis Mühldorf a. Inn



MÜHLDORF AM INN



DOKUMENTATION
 zur 2. Bildungskonferenz am 23. April 2012




MÜHLDORF AM INN



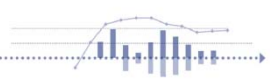
Schulische Bildung im Landkreis Mühldorf a. Inn
 Sonderbericht 2013



MÜHLDORF AM INN



Dokumentation
 zur 3. Bildungskonferenz am 28. November 2013



MÜHLDORF AM INN



2. BILDUNGSBERICHT 2014
 Landkreis Mühldorf a. Inn



MÜHLDORF AM INN *wo sonst?* **LernenvorOrt**

Lernen vor Ort im Landkreis Mühldorf a. Inn
„über.Bridgen - Bildungsübergänge in Schulen
gemeinsam gestalten“
am 19. Oktober 2010 in der Realschule Haag



ESF EFMD EQUIS ACCREDITED EFMD AACSB ACCREDITED EFMD AMBA ACCREDITED EFMD EQUIS ACCREDITED EFMD AACSB ACCREDITED EFMD AMBA ACCREDITED

MÜHLDORF AM INN *wo sonst?* **LernenvorOrt**

Lernen vor Ort im Landkreis Mühldorf a. Inn
1. Familiensymposium im Landkreis Mühldorf a. Inn
„Familienbildung heute –
gemeinsam den aktuellen Herausforderungen begegnen!“
im Aktionsfeld Familienbildung
am 23. September 2010
im Bürgerhaus Rattenkirchen



ESF EFMD EQUIS ACCREDITED EFMD AACSB ACCREDITED EFMD AMBA ACCREDITED EFMD EQUIS ACCREDITED EFMD AACSB ACCREDITED EFMD AMBA ACCREDITED

MÜHLDORF AM INN *wo sonst?* **LernenvorOrt**

Lernen vor Ort im Landkreis Mühldorf a. Inn
2. Familiensymposium im Landkreis Mühldorf a. Inn
„Zusammen wachsen –
Zweieinhalb Jahre Familienbildung bei Lernen vor Ort“
im Aktionsfeld Familienbildung
am 02. Juli 2012
im Bürgerhaus Schwindegg



ESF EFMD EQUIS ACCREDITED EFMD AACSB ACCREDITED EFMD AMBA ACCREDITED EFMD EQUIS ACCREDITED EFMD AACSB ACCREDITED EFMD AMBA ACCREDITED

MÜHLDORF AM INN *wo sonst?* **LernenvorOrt**

Lernen vor Ort im Landkreis Mühldorf a. Inn
Erste Bildungsfahrt im Landkreis Mühldorf a. Inn
im Aktionsfeld Familienbildung
am 06. Juni 2013



ESF EFMD EQUIS ACCREDITED EFMD AACSB ACCREDITED EFMD AMBA ACCREDITED EFMD EQUIS ACCREDITED EFMD AACSB ACCREDITED EFMD AMBA ACCREDITED

MÜHLDORF AM INN *wo sonst?* **LernenvorOrt**

Fortbildung „Leitbidentwicklung“
Sparkassenakademie Landshut - 16./17. Juli 2012
Dokumentation



ESF EFMD EQUIS ACCREDITED EFMD AACSB ACCREDITED EFMD AMBA ACCREDITED EFMD EQUIS ACCREDITED EFMD AACSB ACCREDITED EFMD AMBA ACCREDITED

MÜHLDORF AM INN *wo sonst?* **LernenvorOrt**

Lernen vor Ort
im Landkreis Mühldorf a. Inn
Entwicklungsbericht
zur
1. und 2. Förderphase (September 2009 bis September 2013)



ESF EFMD EQUIS ACCREDITED EFMD AACSB ACCREDITED EFMD AMBA ACCREDITED EFMD EQUIS ACCREDITED EFMD AACSB ACCREDITED EFMD AMBA ACCREDITED

MÜHLDORF AM INN *wo sonst?* **LernenvorOrt**

Bewerbung des Landkreises Mühldorf a. Inn
als
Bildungsregion in Bayern
Bildung und Lernen sind die Basis des gesellschaftlichen Zusammenhalts
Der Landkreis Mühldorf a. Inn würdigt mit dieser Bewerbung alle Menschen, die sich in
Bildungseinrichtungen, bei Bildungsträgern, in der Wirtschaft, der Verwaltung und in den
Räumen des Landkreises gemeinsam mit Eltern und Ehrenamtlichen unermüdet und
nachhaltig für unsere Bildungsregion engagieren. Denn:
Bildung geht uns alle an!



ESF EFMD EQUIS ACCREDITED EFMD AACSB ACCREDITED EFMD AMBA ACCREDITED EFMD EQUIS ACCREDITED EFMD AACSB ACCREDITED EFMD AMBA ACCREDITED

Elternbefragung 2012



für Eltern, deren Kind die 1. Klasse der Grundschule besucht

Eine gemeinsame Befragung des staatlichen Schulamtes Mühldorf am Inn, des Staatsinstituts für Frühpädagogik, München, und der Grundschule xy

Den Übergang im Blick. Wir fragen Eltern.

Elternbefragung 2011



für Eltern, deren Kind im Herbst in die Grundschule kommt

Eine gemeinsame Befragung des Staatsinstituts für Frühpädagogik, München, und der Kindertageseinrichtung xy

Den Übergang im Blick. Wir fragen Eltern.

LernenvorOrt



Den Übergang im Blick. Wir fragen Eltern
Ein Kooperationsprojekt

Staatl. Schulamt
Landkreis Mühldorf am Inn
ifp
Landkreis Mühldorf am Inn

ABSCHLUSSBERICHT



MÜHLDORF AM INN

Besuchen Sie die Internetseite:
<http://bildungsportal.lra-mue.de>



- Aktuelle Kurse der Erwachsenenbildung
- Kontaktadressen von Bildungs- und Beratungseinrichtungen
- Informationen rund um Bildung

ESF
Landkreis Mühldorf am Inn
Landkreis Mühldorf am Inn

MÜHLDORF AM INN

Das große Fest rund um das Thema Lernen
WIZ- Wissen ist Zukunft

Zumba-Party Erste Hilfe Kräuterwanderung
Hüpfburg Getränke & Snacks und vieles mehr

Sonntag, 25. Mai 2014,
14-17 Uhr,
Kulturhof Mettenheim
(Klosterstraße 22)



Der große Erlebnisstag für die ganze Familie, mit vielen Mitmach-Aktionen zum Ausprobieren.

ESF
Landkreis Mühldorf am Inn
Landkreis Mühldorf am Inn

MÜHLDORF AM INN

WIZ

Wissen ist Zukunft

Zumba-Party
kostenloser Sehtest
Kaffee und Kuchen
Getränke und Snacks

Erste Hilfe
Kräuterwanderung
Hüpfburg
Tipps zur Bildbearbeitung

Sonntag, 25. Mai 2014
14-17 Uhr
Kulturhof Mettenheim
Klosterstraße 22

u.v.m.

ESF
Landkreis Mühldorf am Inn
Landkreis Mühldorf am Inn

MÜHLDORF AM INN *wo sonst?*

Bildungsregion Mühlendorf a. Inn

Regionales Übergangsmanagement

in die **Ausbildung** **Online-Ausbildungsverzeichnis**

in das **Studium** **„Dahoam studiern“**

zu **Fort- und Weiterbildungen** **Bildungsportal**

Weitere Informationen unter www.lra-mue.de



MÜHLDORF AM INN *wo sonst?* <http://ausbildungsverzeichnis.lra-mue.de>

Ausbildungsplatz?

Praktikum?

Ferienjob?

<http://ausbildungsverzeichnis.lra-mue.de>



MÜHLDORF AM INN *wo sonst?*

WO? **WAS?** **WER?**

BILDUNGSWEGWEISER FÜR FAMILIEN

Soziale Bildungs- und Beratungseinrichtungen,
Museen und Büchereien
im Landkreis Mühlendorf a. Inn



Çocuklarımızın geleceği için! **MÜHLDORF AM INN** *wo sonst?*

Kendi anadilinizde Veli görüşme saatleri

Bizler velayet ve çocuklarımız Mühlendorf a. Inn ilçesi ve ovanındaki okullara githakadimdir. Size destek veriyor ve okul hakkinda her türlü konularda yardimci oluyoruz, mesela su sorulariniz varsa:

- Cocugum ilkokula baslayacak. Neleri dikkat etmeliyim? Anakulundan sonra nasil devam edecek?
- Mühlendorf a. Inn ilçesinde hangi okullar mevcuttur?
- Cocugumun okul gündemi nasil? Cocuguma nasil destek olabileirim?
- Okulda nasil aktif olabilirim, ne gibi katkida bulunabilirim?

Bu/Waldkraiburgdaki Graslitz ve Beethoven ilkokullarinda bulunabiliriz. Görünge saatlerimizi bildirgedime tahitanda asilidiv ve www.lra-mue.de/derbuergerbeauftragte_muehlendorf talebinde mevcuttur.

Görünge saatleri dısında okul öđretmenleri veya okul müdürlüđine bapvurarak bizime irtibatla geđebiliriz.

Her türlü istek ve dilekeleriniz özel kalacaktır.

Veli den Veliiler için

Wir sind Eltern und unsere Kinder gehen in den Grundschulen Mühlendorf a. Inn in die Schule. Wir unterstützen Sie und geben Rat und Hilfe bei alltäglichen Fragen rund um die Schule, beispielsweise:

- Mein Kind kommt in die Grundschule. Was muss ich tun? Was passiert nach dem Kindergarten?
- Welche Schulen gibt es im Landkreis Mühlendorf a. Inn?
- Wie ist der Tagesablauf in der Schule? Wie kann ich meinem Kind helfen, es fördern?
- Wie kann ich mich in die Schule mit einbringen und mich engagieren?

Kommen Sie einfach in den Grundschulen Graslitz Straße und an der Beethovenstraße in Waldkraiburg vorbei. Unsere Sprechzeiten hängen an den Infozetteln aus und sind abrufbar unter www.lra-mue.de/derbuergerbeauftragte_muehlendorf

Falls Sie außerhalb dieser Sprechzeit ein Anliegen haben, können Sie gerne Kontakt mit uns über die Lehrkräfte bzw. Schulleitung aufnehmen.

Ihr Anliegen wird selbstverständlich vertraulich behandelt.

Von Eltern für Eltern

**Kostenfrei
Schweigepflicht
Ohne Anmeldung**

**Im Bürgerbüro Waldkraiburg
Stadtplatz 26
jeden Donnerstag
(außer in den Schulferien)
16:30 bis 18:00 Uhr
Kontakt: Jelena Djakovic
Tel: 08631/699-572**



*Elterngerechtheitsunde in der Muttersprache
*Tataca me podruciti ni govornim jeziku iz roditeljske ve roditeljstva na vösem materinöem jeziku
*Parrolog ta podaruvava na Baziem materinöem jeziku
*أولادنا نأدرناهم بلغة أبائنا
*Me dicitos cu parone.
*Podaruvavaat konverovat na roditeljske jeziku
*Historia para conversar con el consejero en su idioma materno.
*Kotlii saadilindide Veli görüşme saatleri
*Information pour les parents dans votre langue
*Parent consultation in their native language
*Informazioni per genitori nella vostra madrelingua
*Koncuşturmuş paronevni je paronevni saak
*Podaruvavaat ve vösem roditeljske jeziku
*Podaruvavaat meqarevni roditeljske jeziku
*Görünge praxjeve alla roditeljske je jeziku polakim
*Görünge praxjeve alla roditeljske je jeziku polakim

MÜHLDORF AM INN *wo sonst?*

Das Ausbildungsverzeichnis

<http://ausbildungsverzeichnis.lra-mue.de>

Hier findest Du:
über 220 regionale Betriebe
Ausbildungsplätze
Praktika
Ferienjobs




Über 100 Veranstaltungen und Treffen mit mehr als 30.000 Teilnehmern fanden statt

























5 Jahre Lernen vor Ort

Über 400 Berichte online, in Zeitungen, Radio und Fernsehen haben die Bürgerinnen und Bürger des Landkreises auf das Thema Bildung aufmerksam gemacht

B5 aktuell
18.01.2019
18.01.2019
18.01.2019

Competitionstage Bildung vor Spaß machen

Aktuelle Informationen, Hintergrundberichte, Reportagen und Experteninterviews zu bildungsrelevanten Fragen in- und außerhalb des Themenkomplexes rund um Ausbildung, Weiterbildung und Beruf.

- Ende einer Ära: Grundschulfrunde vor der Trennung
- Beste Jobaussichten in Krisenzeiten: Die Hochschule der Bundesagentur für Arbeit
- Fortbildung auf dem Land: Lernen vor Ort im Landkreis

BACHELORSTUDIENGANG MASCHINENBAU STARTET IN MÜHLDORF

Junge Menschen in der Region halten

Ab Herbst diesen Jahres startet der Bachelorstudiengang Maschinenbau in Mühldorf. In der ersten Semesterklausur haben die Teilnehmerinnen und Teilnehmer aus dem Landkreis Mühldorf am 18. Januar 2019 an der Fachhochschule Rosenheim teilgenommen. Die neue Angebot der Fachhochschule Rosenheim ist Kooperation mit dem Landkreis Mühldorf.

Die Studienleistungen werden in der ersten Klausur abgefragt. Die Klausur wird am 18. Januar 2019 in der Fachhochschule Rosenheim abgehalten. Die Klausur wird am 18. Januar 2019 in der Fachhochschule Rosenheim abgehalten.

IN 16 SPRACHEN WERTVOLLE HILFEN GEBEN

An Donnerstag startet das kostenlose Angebot in Bürgerbüros im Landkreis Mühldorf. In 16 Sprachen wertvolle Hilfen geben.

Die Mitarbeiterinnen und Mitarbeiter des Landkreises Mühldorf sind bereit, in 16 Sprachen wertvolle Hilfen zu geben. Die Mitarbeiterinnen und Mitarbeiter des Landkreises Mühldorf sind bereit, in 16 Sprachen wertvolle Hilfen zu geben.

Landkreistag KOMPAKT

Landkreis Mühldorf a. Inn antwortet auf die Handlungsempfehlungen des Bayerischen Integrationsrates

Der Landkreis Mühldorf a. Inn hat sich mit dem Bayerischen Integrationsrat auseinandergesetzt. Der Landkreis Mühldorf a. Inn hat sich mit dem Bayerischen Integrationsrat auseinandergesetzt.

WIRTSCHAFT IN DER REGION

Bildungsexpress mit 28 Firmen

Der Bildungsexpress der Wirtschaft in der Region Mühldorf hat sich mit 28 Firmen zusammengeschlossen. Der Bildungsexpress der Wirtschaft in der Region Mühldorf hat sich mit 28 Firmen zusammengeschlossen.

Qualitätsstandards für alle Kitas

Die Qualitätsstandards für alle Kitas werden in Mühldorf umgesetzt. Die Qualitätsstandards für alle Kitas werden in Mühldorf umgesetzt.

Sechs Studierende stehen bereit

Sechs Studierende stehen bereit für den Ausbildungsstellenmarkt. Sechs Studierende stehen bereit für den Ausbildungsstellenmarkt.

Ausbildung und Karriere: Region hat Potenzial

Ausbildung und Karriere: Region hat Potenzial. Präsentation einer Absolventenbefragung in den Landkreisen Aichinger und Mühldorf.

Besuch von Ministerpräsident Horst Seehofer in Mühldorf

Donnerstag, 10. Januar, vor einer erfolgreichen Tag für den Landkreis Mühldorf und die gesamte Region.

Ministerpräsident Horst Seehofer hat den Landkreis Mühldorf besucht. Ministerpräsident Horst Seehofer hat den Landkreis Mühldorf besucht.

VORTRAG VON ERZEHUNGSWISSENSCHAFTLER DR. BURCH BÜRGER

Immer weniger junge Menschen

Immer weniger junge Menschen in der Region Mühldorf. Immer weniger junge Menschen in der Region Mühldorf.

Landkreis ist Bildungsregion

Landkreis ist Bildungsregion. Die Mitarbeiterinnen und Mitarbeiter des Landkreises Mühldorf sind bereit, in 16 Sprachen wertvolle Hilfen zu geben.

Die Bildungsinitiative Lernen vor Ort im Landkreis Mühldorf a. Inn

Die Bildungsinitiative Lernen vor Ort im Landkreis Mühldorf a. Inn. Die Bildungsinitiative Lernen vor Ort im Landkreis Mühldorf a. Inn.

Studiengang Maschinenbau

Studiengang Maschinenbau. Die Mitarbeiterinnen und Mitarbeiter des Landkreises Mühldorf sind bereit, in 16 Sprachen wertvolle Hilfen zu geben.

Wirtschaft in der Region

Wirtschaft in der Region. Die Mitarbeiterinnen und Mitarbeiter des Landkreises Mühldorf sind bereit, in 16 Sprachen wertvolle Hilfen zu geben.

Sechs Studierende stehen bereit

Sechs Studierende stehen bereit. Die Mitarbeiterinnen und Mitarbeiter des Landkreises Mühldorf sind bereit, in 16 Sprachen wertvolle Hilfen zu geben.

Ausbildung und Karriere: Region hat Potenzial

Ausbildung und Karriere: Region hat Potenzial. Die Mitarbeiterinnen und Mitarbeiter des Landkreises Mühldorf sind bereit, in 16 Sprachen wertvolle Hilfen zu geben.



-lichen Dank an alle Mitwirkenden und Unterstützer, insbesondere:

The collage includes logos from the following organizations:

- Gymnasium Gars**
- DEUTSCHER KINDERSCHUTZBUND E.V. (DKKS)**
- Ehrensache** - Die Freiwilligenagentur im Landkreis Mühldorf a. Inn e.V.
- EKP** - Eltern-Kind-Programm
- REALSCHULE WALDKRAIBURG**
- MBM**
- DIPF** - Bildungsforschung und Bildungsinformation
- LICHTBLICK** - Waldkraiburger Freiwilligenbörse für Jung und Alt
- NETZSCH**
- byodo** - BIO VOM FEINSTEN.
- Diakonie in Südostoberbayern**
- Roland Berger Stiftung**
- Handwerkskammer für München und Oberbayern** - Bildungszentrum Mühldorf
- Gymnasium Waldkraiburg**
- Staatl. Schulamt Mühldorf am Inn** - Fördern • Fordern • Keinen verlieren
- Internationales Treffen**
- Ruperti-Gymnasium Mühldorf am Inn**
- SGF**
- Katholisches Kreisbildungswerk Mühldorf am Inn e.V.**
- Stiftung der Kreissparkasse Mühldorf a. Inn**
- Schwangerschaftsberatungsstelle des Gesundheitsamtes Mühldorf a. Inn**
- ODU**
- IHK Akademie München und Oberbayern**
- DICKOW PUMPEN**
- KoKi** - Netzwerk frühe Kindheit www.sozialministerium.bayern.de
- real-schule haag**
- BS I** - Mühldorf a. Inn
- HOCHSCHULE LANDSHUT UNIVERSITY OF APPLIED SCIENCES**
- DB BAHN** - Südostbayernbahn
- Kath. Ehe-, Familien- und Lebensberatung** - ERZBISCHÖPFLICHES ORDINARIA
- Hochschule Rosenheim** - University of Applied Sciences
- KiTas**
- sonderpädagogisches Förderzentrum Waldkraiburg** - Joseph-von-Eichendorff-Schule
- AWO**
- BSZ** - Berufliches Schulzentrum Mühldorf a. Inn
- STADTKIRCHE MÜHLDORF AM INN**
- TRW**
- KJR**
- vhs**
- KuBiWa**
- Malteser** - ...weil Nähe zählt.
- WIRTSCHAFTSSCHULE GESTER**
- SALESIANER DON BOSCO**
- Fachakademie für Sozialpädagogik Mühldorf des Diakonischen Werks Traunstein e.V.**
- Hochschule für angewandtes Management^{FH}**
- Jas** - Jugendsozialarbeit an Schulen
- Kliniken Kreis Mühldorf a. Inn**
- donum vitae** - beraten - schützen - weiter helfen
- Bundesagentur für Arbeit** - Agentur für Arbeit Pfarrkirchen
- KATHOLISCHE UNIVERSITÄT EICHSTÄTT INGOLSTADT**
- ifp**
- FRANZISKUS HAUS AM INN**
- 8-Familienzentrum Haag e.V. - Familien aktiv für Familien**
- LMU** - LUDWIG-MAXIMILIANS-UNIVERSITÄT MÜNCHEN
- Verband katholischer Kindertageseinrichtungen Bayern**
- Kreishandwerkerschaft Altötting - Mühldorf** - Körperschaft des öffentlichen Rechts

... und, und, und ...

Das Team von *Lernen vor Ort* sagt



für fünf ereignisreiche Jahre!

Wir machen weiter – mit Ihnen!

Wir haben noch viel vor!